



Dr. Yvana Glasenapp

Mitarbeiterinnen und Mitarbeiter in Technik und Verwaltung

TELEFON [+49 511 762 17814](tel:+4951176217814)

FAX [+49 511 762 3009](tel:+495117623009)

E-MAIL yvana.glasenapp@zuv.uni-hannover.de

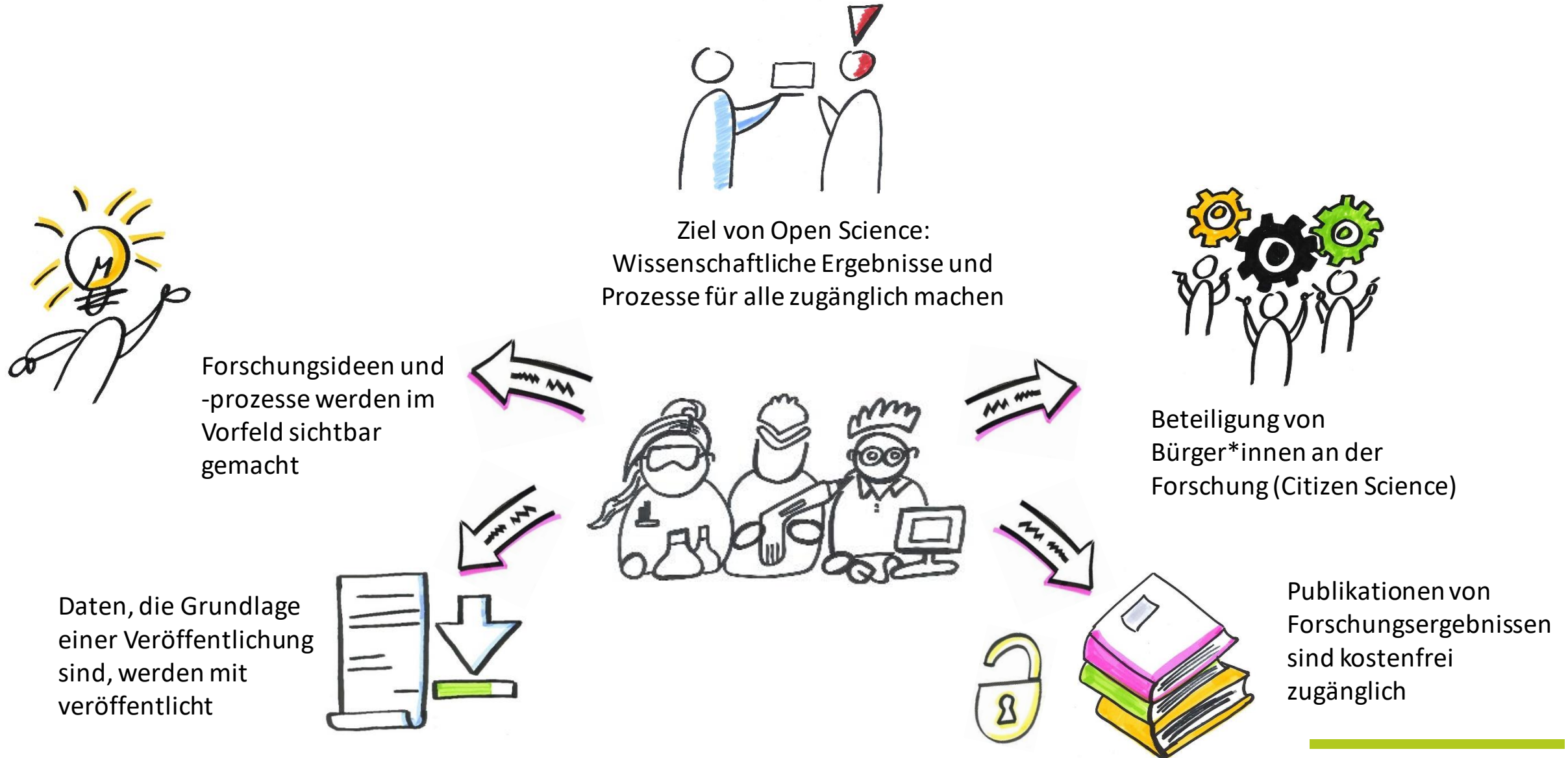
ADRESSE Brühlstraße 27
30169 Hannover

GEBÄUDE **1601**

RAUM **110**



Wann ist Wissenschaft offen?



Was sind die Vorteile von Open Science?



Offener Zugang zu Forschungsdaten ermöglicht eine **Nachnutzung** der Daten und vermeidet **Mehrfacharbeit**



Über publizierte Daten können Ergebnisse **reproduziert** und **validiert** werden- dies fördert die **Qualität** der Forschung



Eine höhere **Sichtbarkeit** und mehr **Zitationen** von Forschungsergebnissen ist durch Datenpublikation und kostenfreien Zugang möglich

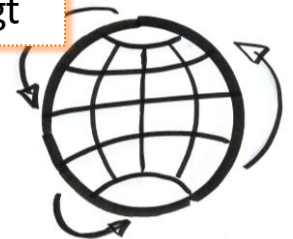
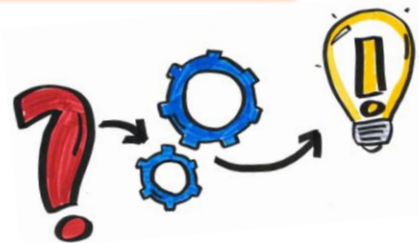
Welche positiven Effekte hat Open Science?



Der offene Zugang fördert die **Transparenz** der Forschung gegenüber Bürger*innen; Durch **Citizen Science** werden diese aktiv einbezogen

Innovationen können durch neue Betrachtung von vorhandenen Daten entstehen

Die Bewältigung von **globalen Forschungsfragen** wird durch direkt verfügbare Ergebnisse beschleunigt



Was ist Citizen Science?



Wie kann ich mitmachen?



<https://www.buergerschaffenwissen.de/>



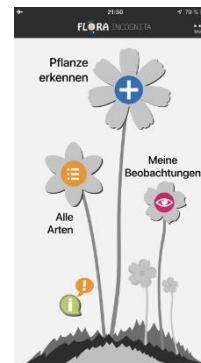
<https://eu-citizen.science/>

ZOONIVERSE

<https://www.zooniverse.org>



Online



App



Versuche

Ein Projekt zum Ausprobieren

Projekt „Penguin watch“ der University of Oxford

<https://www.zooniverse.org/projects/penguintom79/penguin-watch/classify>

